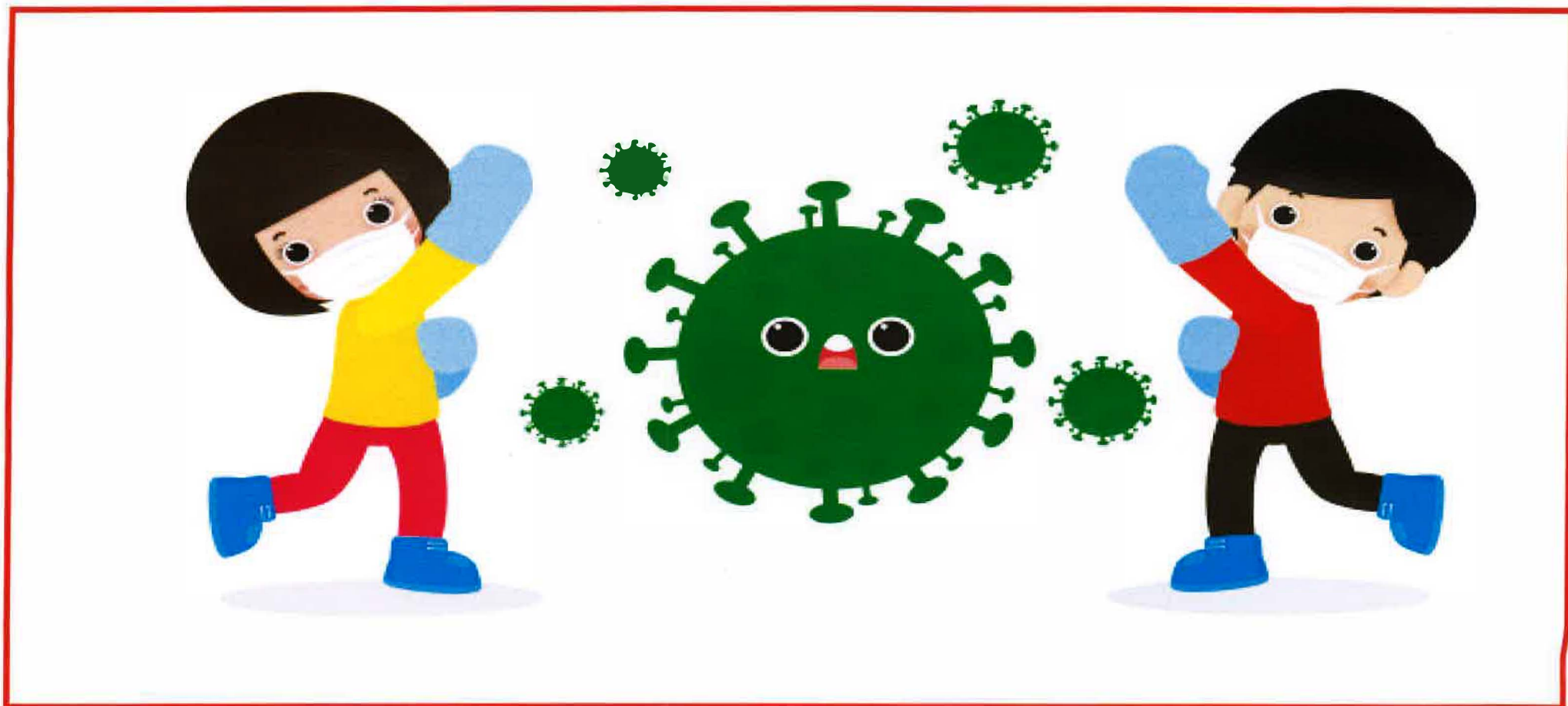


***Scuola dell'Infanzia Padre Lodovico Acernese, Pietradefusi (AV)***

***OPUSCOLO INFORMATIVO COVID-19 E PROTOCOLLI IN USO***

Per garantire ai nostri piccoli alunni la maggiore possibilità di socializzazione ed apprendimento pedagogico e didattico, questo opuscolo vuole spiegare in modo semplice i protocolli per il contenimento della diffusione Covid-19 ai genitori degli iscritti. (Conforme alle linee guida ministeriali e le indicazioni del comitato tecnico-scientifico)



### NOTA PSICOLOGICA:

*L'impatto di questa nuova situazione è particolarmente destabilizzante sul benessere mentale di tantissimi bambini, soprattutto, ma non solo, per chi già soffre di determinate problematiche. I bambini e gli adolescenti, che dai dati attuali sono maggiormente risparmiati dal virus dal punto di vista fisico, non lo sono per quanto riguarda il loro benessere psicologico ed emotivo.*

*Anche se a molti potrebbe sembrare poca cosa saltare due - tre mesi di scuola rispetto all'andamento della situazione globale i bambini hanno molto da metabolizzare: l'interruzione delle normali attività, l'improvvisa separazione dagli amici, dalle insegnanti e, ovviamente, la paura stessa del virus, che gli adulti hanno loro trasmesso.*

*Queste difficoltà si aggravano per coloro che fanno affidamento su aiuti a scuola, o le cui famiglie stanno affrontando problemi di salute o l'improvvisa perdita del lavoro. Durante i periodi di incertezza e di cambiamento, come quello che stiamo vivendo ora, ciò di cui i bambini e adolescenti hanno più bisogno da noi è sentirsi al sicuro, amati e protetti.*

*Il suggerimento degli esperti è di instaurare un confronto con loro e di fare chiarezza, veicolando le informazioni a vari livelli di profondità conformemente alle loro richieste e alla loro età.*

*Fornire loro una spiegazione accurata e significativa della situazione farà in modo che non si sentano inutilmente spaventati ed eviterà di farli sentire soli nelle preoccupazioni che sono più che giustificate.*

***Anche quando la crisi acuta dell'emergenza finirà, i bambini e gli adolescenti avranno bisogno di aiuto per ricalibrarsi: se facciamo della buona informazione, però, avremo una nuova consapevolezza di cui potremo avvalerci in situazioni come queste nel futuro.***

*La seguente comunicazione alle famiglie riguarda le modalità di accesso al servizio, sottoscrivendo questo modulo, si accerta di averle lette e che verranno scrupolosamente rispettate. Bambini e Genitori saranno accuratamente informati sulle misure di prevenzione e buone pratiche attraverso info grafiche, canzoni, filastrocche e cartelli per tutto il plesso scolastico, che possono facilitare la comunicazione, rendendole allo stesso tempo più ludiche e accessibili.*

### **COMPORAMENTI CORRETTI DEI GENITORI:**

- ◆ ***Fondamentale è la collaborazione con i genitori che non dovranno portare il minore alla scuola d'infanzia in caso di sintomatologia sia del minore stesso che di un componente del proprio nucleo familiare o convivente.***
- ◆ ***I genitori si presentano alla nostra struttura con la mascherina e non entrano nel cancello per motivi di sicurezza. Nel caso di temperatura superiore ai 37,5° NON SI PUO ACCEDERE ALLA NOSTRA STRUTTURA.***
- ◆ ***Quando i genitori entrano dal cancello per ragionevoli motivi, sono sottoposti allo stesso triage dei bambini (misurazione temperatura, disinfezione mani e vaporizzazione delle suole delle scarpe e di eventuali borse.***
- ◆ ***Per evitare spiacevoli sorprese, invitiamo i genitori a misurare la febbre ai bambini, prima di uscire di casa. I genitori in ottemperanza a quanto disposto dalle linee guida ministeriali dovranno misurare la temperatura ai propri figli. Nel caso di temperatura superiore ai 37,5° i bambini dovranno restare a casa e i genitori dovranno immediatamente attivarsi a comunicarlo al medico curante per le valutazioni in merito;***
- ◆ ***In caso di condizioni di salute o sintomatologie sospette, i genitori devono trattenere il minore a casa ed informare tempestivamente il medico curante ;***
- ◆ ***I genitori che vengono chiamati telefonicamente a ritirare il bambino per un qualsiasi malore, sono tenuti a ritirare il minore in modo tempestivo, che nel frattempo sarà custodito nella sala medica. Anche in questo caso il genitore dovrà comunicare repentinamente al medico curante i sintomi del figlio;***
- ◆ ***Se il bambino risulta con temperatura maggiore o uguale a 37,5 gradi non viene ammesso all'interno della struttura.***
- ◆ ***Verrà allontanata dalla struttura ogni persona che presenta sintomi che possano far sospettare un'infezione (anosmia, ageusia, febbre, difficoltà respiratoria, tosse, congiuntivite, vomito, diarrea, inappetenza) invitandola a rientrare al proprio domicilio e rivolgersi al proprio Medico di medicina generale.***
- ◆ ***Non è permesso portare giochi da casa per gravi motivi di sicurezza.***

### ***TRIAGE D'ENTRATA:***

1. Prima di entrare, attraverso il cancello viene misurata la temperatura, può accedere alla nostra struttura solo chi *risulta con temperatura minore a 37,5 gradi.*
2. Disinfezione mani (colonnina con dispenser contenente soluzione disinfettante)
3. disinfezione dello zaino e soles - scarpe (vaporizzatore contenente alcool etilico ed acqua 3:1)

***In questo primo approccio i genitori attenderanno fuori dal cancello, senza assembrarsi.***

### ***SEGNALETICHE:***

*I genitori sono invitati a seguire scrupolosamente le varie segnaletiche di entrata ed uscita e ad evitare assembramenti.*

### ***SANIFICAZIONE, ROUTINES E PROTOCOLLI DELLA SCUOLA DELL'INFANZIA PACE E BENE***

- ◆ Tutti gli spazi interni saranno sanificati giornalmente con detersivi idonei indicati e arieggiati dopo l'uso.
- ◆ Disinfezione e sanificazione giornaliera degli spazi, giochi e strumenti in uso dei bambini con detersivi neutri o alcool.
- ◆ Utilizzo di mascherine, visiere e *guanti in nitrile monouso* (questi solo quando bisogna cambiare i piccoli o si viene a contatto con cibi) da parte delle educatrici.
- ◆ I bimbi dei diversi gruppi non interagiscono tra loro per motivi di sicurezza e di distanziamento con spazi contingentati e spesso arieggiati.
- ◆ Durante la giornata scolastica i bambini si laveranno spesso le mani e comunque ad ogni cambio di attività, così come prima e dopo il pasto.
- ◆ Distanziamento ed igiene comprenderanno buona parte del progetto didattico - pedagogico durante tutto l'anno scolastico, per una buona educazione alla salute e al rispetto, attraverso attività grafiche, pittoriche, ludiche, mnemoniche e musicali.

**Firma per Presa Visione ed Accettazione di tutto quanto stabilito dalla pagina N° 1 alla N° 4 dell'informativa Covid 19 e protocolli di sicurezza in uso della Scuola dell'Infanzia Padre Lodovico Acernese, si consegna in duplice copia, una per l'archivio della scuola dell'infanzia e Ludoteca, l'altra per la famiglia degli alunni iscritti.**

**(legge 15/1998, 127/1997, 131/1998)**

**Data** \_\_\_\_\_